

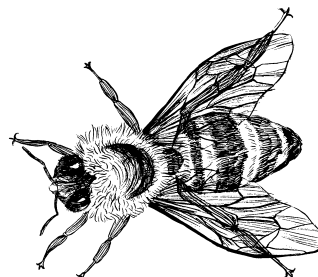
Jméno: \_\_\_\_\_ Třída: \_\_\_\_\_ Datum: \_\_\_\_\_



# Včely

## ŽIVOČIŠNÁ ŘÍŠE

1. Popište základní části těla včely na obrázku.



2. Včely mají v úlu různé role a přesně rozdělenou práci. Spojte následující obyvatele úlu s jejich rolemi.

|         |                                   |
|---------|-----------------------------------|
| TRUBEC  | klade vajíčka                     |
| DĚLNICE | obstarává chod v úlu a jeho úklid |
| MATKA   | oplození                          |

3. Napište alespoň dva predátory včel.

---

5. Doplňte text o včelách:

Kromě včel řadíme do čeledi včelovitých také například ..... nebo včely ..... Včely prochází ..... proměnou během svého vývoje. Včely představují důležitou roli v ekosystému jako ..... rostlin. Pro člověka jsou včely dále důležité zejména kvůli produkci ..... Obor, který se zabývá chovem včel medonosných v úlech se nazývá .....

6. Označte, zda jsou věty správné či nikoliv. Chybné věty opravte.

Včelí královna je jako jediná krmena mateří kašičkou.

Včely medonosné jsou důležití opylovači také řepky olejné.

Trubci přes zimu zůstávají v úlu a přezimují.



Česká koalice pro ochranu biodiverzity  
přednášky · online materiály · zážitkové programy



[www.ccbc.cz](http://www.ccbc.cz)



YouTube: NF CCBC



[info@ccbc.cz](mailto:info@ccbc.cz)